







КОМПЛЕКС ОТ :  
МНОГОФАМИЛНА ЖИЛИЩНА СГРАДА С  
ГАРАЖИ-I етап,  
ОБЩЕЖИТИЕ -II етап и АВТОМИВКА -III етап  
гр.В.Търново УПИ XI кв.640

ПОДОБЕКТ:  
ЖИЛИЩНА СГРАДА  
I ЕТАП НА СТРОИТЕЛСТВО

ЛЕГЕНДА:

помещение	под	стени	таван
обща части	гранитогрес	латекс	латекс
коридор	гранитогрес	латекс	латекс
дневна	паркет	латекс	латекс
спалня	паркет	латекс	латекс
WC, баня	тератот	фаянс	латекс
склад	тератот	латекс	латекс
тераса	гранитогрес	-	-

-  тухлена зидария
-  стоманобет. колони
-  стоманобет. шайба
-  вентилация кухня 20/20
-  комин
-  мръсен канал



Главен Архитект

Стр.надзор

КОМПЛЕКС ОТ :  
МНОГОФАМИЛНА ЖИЛИЩНА  
СГРАДА С ГАРАЖИ-I етап,  
ОБЕКТ: ОБЩЕЖИТИЕ -II етап и  
АВТОМИВКА -III етап  
УПИ XI кв.640 гр.В.Търново

ПОДОБЕКТ:МНОГОФАМИЛНА  
ЖИЛИЩНА СГРАДА С ГАРАЖИ-I етап

Възложител:

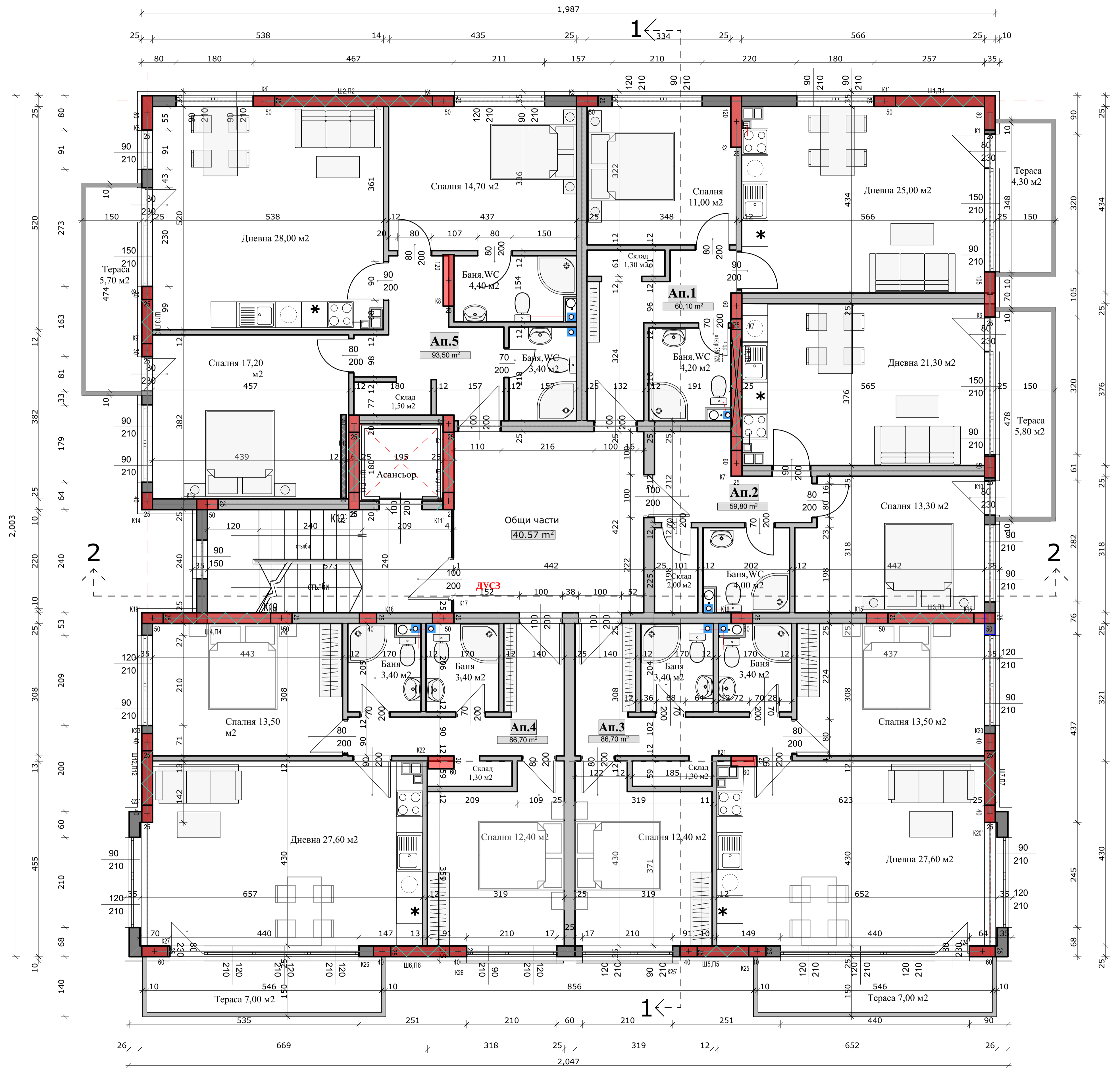
"РУСЕВ ГРУП КЪНСТРАКШЪН"ООД

чертеж **РАЗПРЕДЕЛЕНИЕ +2,80**  
1:50

фаза	ТП	част	чертеж	4
дата	2024 г.	Архитектура		

Проектант: арх. Ю. Любомирски

съгласували	СК	инж. З.Тодорова	
	ЕЛ	инж. Б.Николов	
	Вик	инж. Е. Христова	
	ПБ	инж. Й.Недев	
	ЕЕ	инж.Д.Димитров	
	Верг.	инж.Т.Панов	



РАЗПРЕДЕЛЕНИЕ КОТА +2,80  
ПОДОБЕКТ:МНОГОФАМИЛНА ЖИЛИЩНА СГРАДА С ГАРАЖИ-I етап

ЗП 427,30 м2